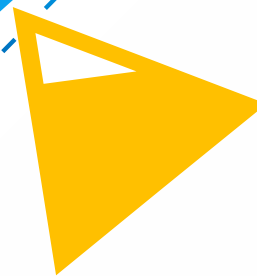


疫情布控 人脸识别测温报警系统



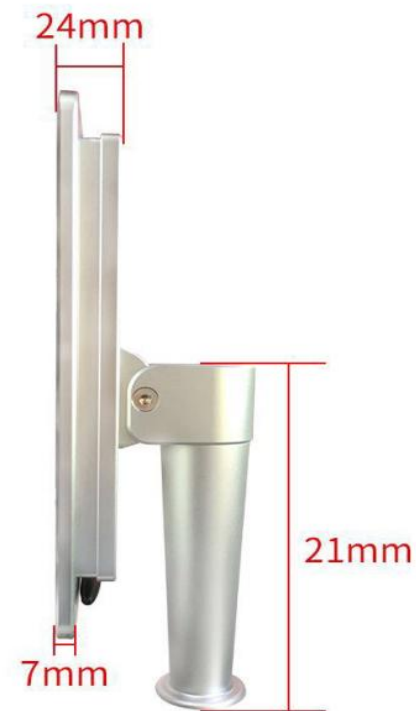
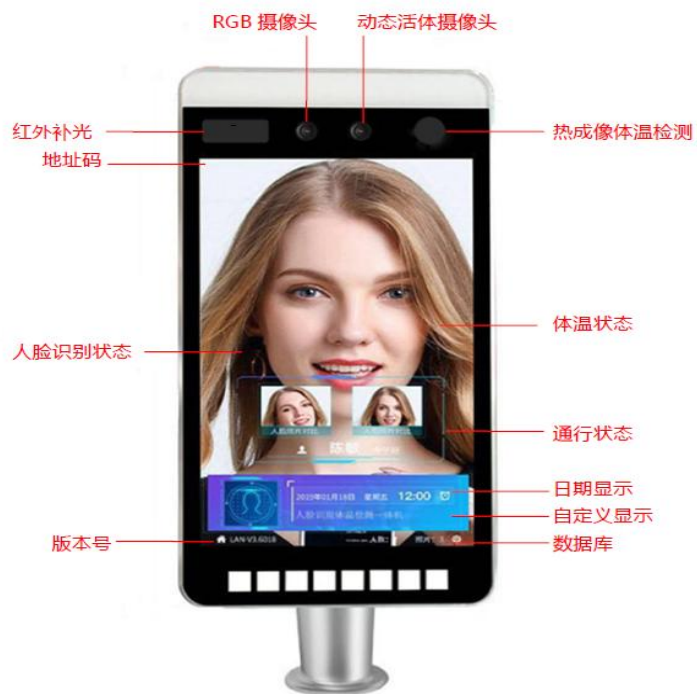


ontents
目 录

- 1 产品图片
- 2 产品特性
- 3 产品参数
- 4 系统部署
- 5 软件功能图谱
- 6 应用场景
- 7 部分案例分享
- 8 联系方式

人脸识别测温报警系统

型号：MFD-10S-T



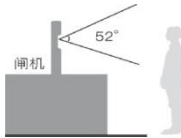
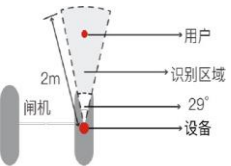
人脸识别测温报警系统

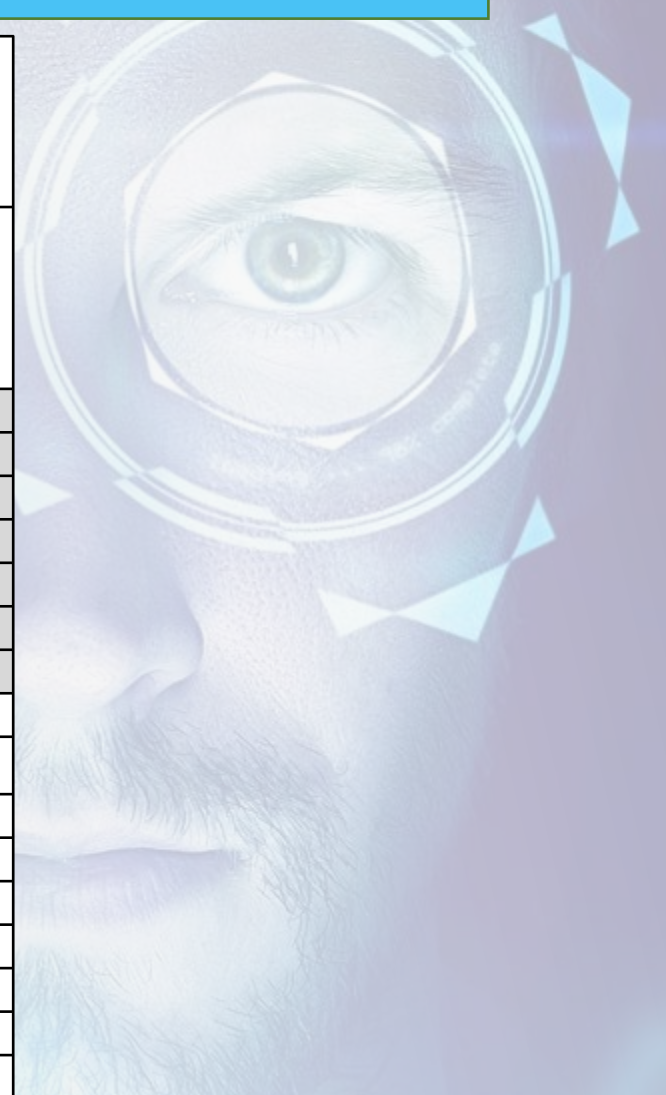
- 1、采用基于视频流的动态人脸检测；
- 2、采用热成像人体体温检测；
- 3、检测人体温度高于 37.3°C (可自定义温度值)自动报警；
- 4、本地存储10000人脸库；
- 5、采用RGB和活体动态双目摄像头；
- 6、支持串口、韦根26、34输入和输出；
- 7、识别速度快：（a）人脸跟踪与检测耗时20ms左右，（b）人脸特征提取耗时200ms左右，（c）人脸比对耗时0.2ms（1000人库，多次识别取平均值），0.5ms（1万人脸库，多次识别取平均值）；
- 8、支持人脸识别或陌生人检测时的现场照片保存；
- 9、支持HTTP方式的接口对接；
- 10、支持公网、局域网使用部署方式；
- 11、支持陌生人人脸证比对功能；
- 12、提供SDK开发包，支持对接各大企事业单位平台（对接）；

人脸识别测温报警系统

产品型号及名称	1-10S-T	宏立升平板人脸识别终端
屏幕	尺寸	8英寸, IPS 液晶屏
	亮度	350 LU
	分辨率	800*1028高清屏
核心参数	CPU	4核, 1.8GHz
	设备接口	内存2GB, 储存8GB
人体温度检测	人体温度检测	支持
	温度检测距离	0.5m--1m
	测温精度	≤ ±0.5℃
	测温范围	25℃~45℃
	热成像视场	32 X 32℃
	访客体温正常直接放行	支持
	体温报警值可设置	支持
	体温超温报警	支持
摄像头	分辨率	200W*200W
	摄像头数量	2
	类型	RGB摄像头
	光圈	F2.0
	焦距	6mm
	白平衡	自动
	宽动态	支持

人脸识别测温报警系统

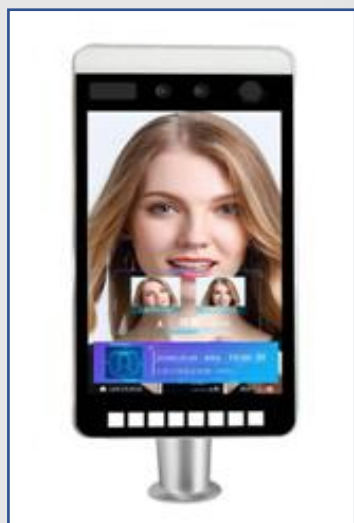
摄像头	垂直广角	
	水平角度	
接口	音频	1路音频输出 (line out)
	视频	HDMI2.0 Type-A接口 1个
	串行通讯接口	1个RS232接口
	继电器输出	1个继电器接口
	韦根输出	1路韦根输出接口, 支持韦根26和34
	韦根输入	1路韦根输入接口, 支持韦根26和34
	网络接口	1个RJ45 10M/100M自适应以太网口, WIFI
功能	人脸检测	同时支持检测跟踪5个人
	1: N人脸识别	误识别率0.3%的条件下, 识别准确率99.7%
	陌生人检测	支持
	识别距离配置	支持
	活体检测	支持
	UI界面配置	支持
	设备远程升级	支持
	部署方式	支持公网、局域网使用
人证比对	支持 (另购身份证阅读器)	



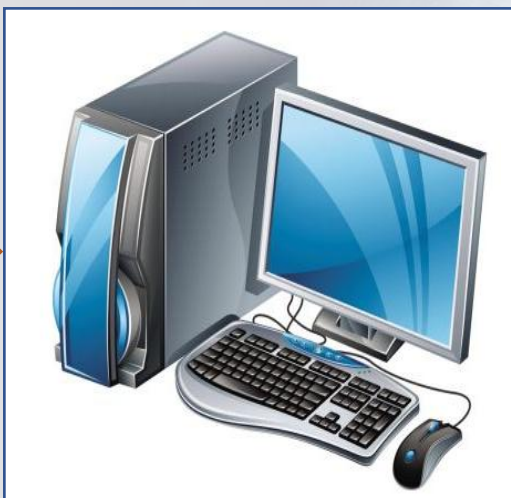
人脸识别测温报警系统

功能	人脸检测	同时支持检测跟踪5个人
	1: N人脸识别	误识别率0.3%的条件下, 识别准确率99.7%
	陌生人检测	支持
	识别距离配置	支持
	活体检测	支持
	UI界面配置	支持
	设备远程升级	支持
	部署方式	支持公网、局域网使用
常规参数	人证比对	支持 (另购身份证阅读器)
	防护等级	IP42, 一定的防尘防水功能
	电源	DC12V (±10%)
	工作温度	-10℃~60℃ (可选配恒温器)
	工作湿度	10%~90 %
	功耗	10W MAX
	设备尺寸	240*120*24 (mm)
	重量	≈1.3kg

人脸识别测温报警系统



人脸识别测温终端

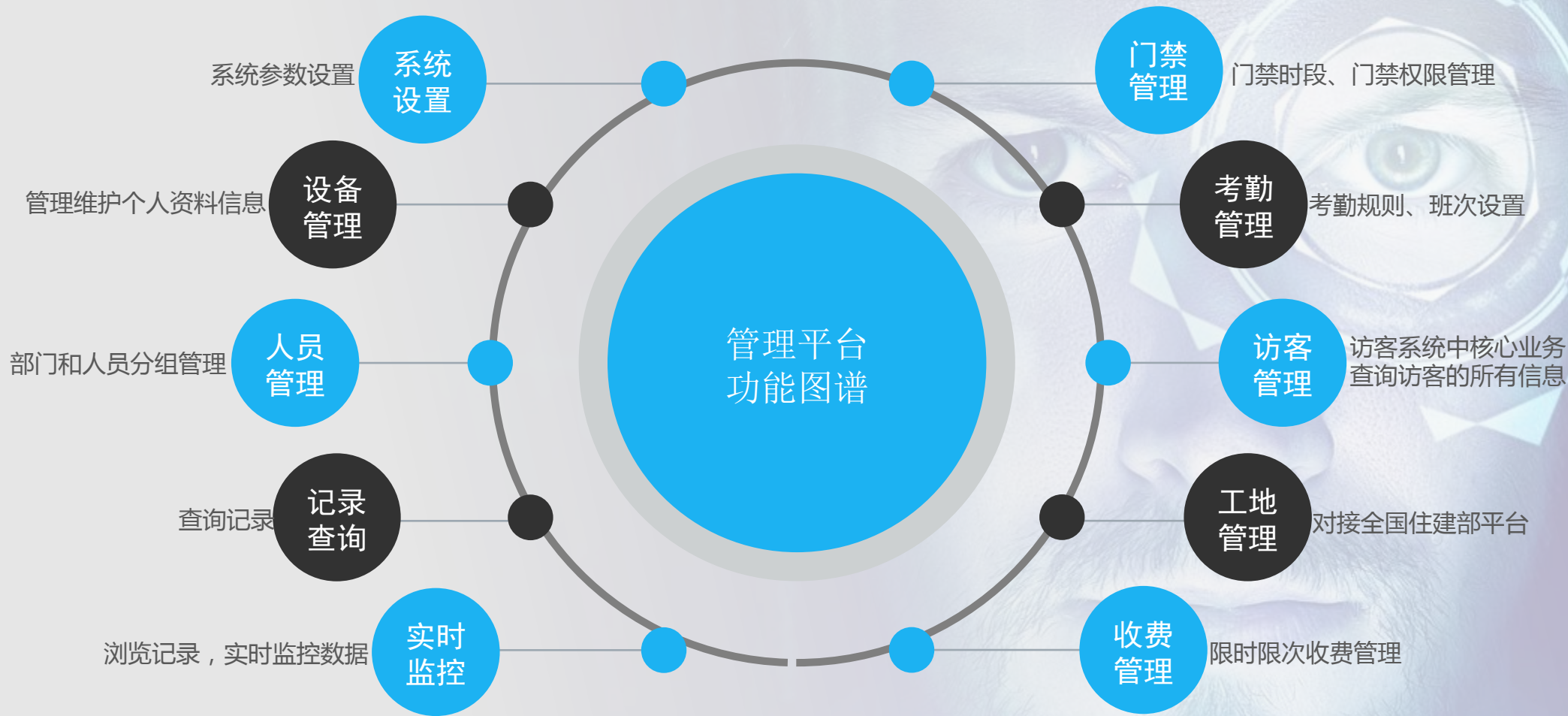


后台管理服务器



人脸识别测温终端

人脸识别测温报警系统



人脸识别测温报警系统

功能导航



系统设置

系统参数设置、操作员权限管理、数据库配置、种类表维护及使用时段设定



设备管理

人脸设备管维护、人脸识别参数配置



人员管理

部门和分组管理、人员管理维护



记录查询



实时监控

实时数据监控、记录浏览



门禁管理

门禁时段、门禁权限



考勤管理

考勤规则、考勤班次时间设定、非工作管理、通行验证方式、考勤时段组设置及考勤人员管理



访客管理



工地管理



收费管理

人脸识别测温报警系统

新增
编辑
删除
关闭

	IP地址	设备名称
<input checked="" type="checkbox"/>	192.168.1.134	人脸识别设备134
<input type="checkbox"/>	192.168.1.224	人脸识别设备224
<input type="checkbox"/>	192.168.1.169	人脸识别设备169
<input type="checkbox"/>	192.168.1.149	人脸识别设备149
<input type="checkbox"/>	192.168.1.204	人脸识别设备204
<input type="checkbox"/>	192.168.1.9	人脸识别设备9
<input type="checkbox"/>	192.168.1.112	人脸识别设备112

网络参数
基本参数
远程操作

基本参数

温馨提示：语音播报模式自定义内容可使用占位符，占位符 {name} 为姓名，占位符 {temperature} 为体温

设备名称

识别距离

识别分数

识别间隔

韦根输出

活体检测

多人脸检测

开门延时 100-25500(ms)

侦测阈值 1-50

语音模式

语音自定义

显示模式

显示自定义

陌生人开关

陌生人语音模式

陌生人语音自定义

陌生人判定等级 语言

补光灯自控时间 -

卡+人脸双重认证

识别成功后开继电器

连接测温模块

体温报警值

体温报警语

体温补偿值

修改Logo (logo图片不能大于200k)

人脸识别测温报警系统

人脸识别测温报警系统

智能人脸识别测温报警系统包含体温检测、人脸识别、人证对比、人员信息采集以及智能验证的终端产品，应用于人员密集场所、人员流动出入口，有效地解决了检测体温繁琐、信息难辨、安全无法保证等问题，创新性地实现了“数字化识别、网络化办公、安全化管理”，大幅度提升了检测工作效率、服务品质和单位形象。广泛应用于小区、车站、广场、酒店、学校、写字楼、工业园区、政务中心、港口、机场、地铁、公交车等场所。



人脸识别测温报警系统



广东广州市人民法院
浙江温州市人民法院
中国农业银行广东分行
中国工商银行广东广州五羊支行
中国人民银行成都分行
广东省药监局
广东省女子监狱
广东省佛山监狱
利海集团6个住宅小区
广东省公安厅门诊部
广东省交通集团ETC服务中心

广东省广州市第一中中学
广东省广州市第二中学
广东省公安厅海珠分局消防支队
中国人民解放军0542基地
华南师范大学造纸学院
中山大学退休老干活动中心
深圳市观澜街道办服务中心
长虹集团中山厂区
华润物业
中海物业
万达广场

浪奇集团
青岛电视台
广东省湛江市第二中学
广州天河岑村村委会
智选假日酒店
广州天美物业
深圳市科技中等专业技术学校
深圳宝安区委员会
北京中医药大学东方学院
北京科技大学
佛山南海铺前村村委会
佛山碧桂园豪苑

浪奇集团
青岛电视台
广东绿庭雅苑小区
广州天河客运站
广州广园客运站
广州海之悦酒店
广州天河岗顶检察院
深圳市科技中等专业技术学校
广州市机电研发中心

疫情布控

用科技为社会创造更安全更便捷的和谐生活

人脸识别测温报警系统

SEE YOU NEXT TIME

感谢您的选择